

LA MAISON CONNECTÉE C'EST MAINTENANT !

Grâce aux smartphones et tablettes, la maison domotique est devenue maison connectée.

Après des décennies de domotique, souvent considérée comme élitiste et trop chère, les smartphones et tablettes ont enfin rendus la maison connectée plus accessible. Un virage décisif, générateur de différenciation et de valeur ajoutée, qu'il ne va pas falloir rater.

Le signal est fort. Après Google qui a investi le créneau de la maison connectée en 2014, par le rachat de Nest, devenue sa filiale dédiée, Apple a enfin lancé son offre. Baptisée Home Kit, elle revêt la forme d'une passerelle de communication pour objets connectés de la maison via son nouveau système d'exploitation pour mobile iOS 10. En France, les opérateurs télécoms tels que SFR ou Orange ont également exploité le filon avec des offres dédiées à la maison connectée sous box. « Tous ces

effets d'annonce suscitent l'intérêt pour les utilisateurs, et nous en tirons les fruits », annonce optimiste Olivier Bellanger, directeur du pôle Maison Connectée de Delta Dore. En tous cas, le constat est là. Les acteurs se multiplient sur ce marché aux promesses juteuses. Et il y a de quoi. En 2016, il affiche une très insolente croissance de + 34 % en volume, et + 14 % en valeur (marge additionnelle sur le chantier). Sachant que « le marché de la maison connectée est en train de démarrer », rappelle

Xavier Franck, directeur commercial de Daitem. En effet, « si nous ressentons clairement aujourd'hui une demande de nos clients, lorsque nous avons sorti notre première box domotique Tahoma en 2010, il était moins aisé d'expliquer aux menuisiers qu'on pouvait piloter des ouvertures avec un iPad », se souvient Thomas André, responsable marketing sur le pôle Solutions connectées et sécurité chez Somfy. Optimiste, l'industriel Hager l'est aussi, chiffres à l'appui. Selon ce dernier, entre 2015 et 2020, le marché de la maison connectée aura bondi de plus de 20 % par an. Dans un contexte où « 70 % des projets en rénovation inclus de la domotique », dévoile Thomas Bondoux, directeur général de Fifthplay France, 2017 va résolument rimer avec maison connectée. Et bonne nouvelle à la clé : « 60 % des acheteurs privilégient l'installation d'une box domotique par un professionnel », rappelle Xavier Franck. Si la GSB se taille une part du lion avec 35 % des parts de marché restantes, les opérateurs télécoms se partagent le reste, « en continuant de représenter une petite utilisation ». Et pour cause.

Une maison connectée toujours plus accessible

Si les offres box des opérateurs de téléphonie peinent à séduire, c'est parce qu'elles continuent d'offrir des usages partiels, se contentant de placer dans l'habitat quelques objets connectés. Or, la maison connectée telle qu'elle se préfigure désormais permet de gérer le confort, les économies d'énergie, la sécurité, voire plus. De manière indépendante ou globale... Comme une solution domotique. D'où cette question lancinante : après



De la box et l'appli seulement jusqu'à une solution complète de gestion centralisée de la maison, Tydom de Delta Dore se décline en trois prestations pour trois niveaux de gamme.



des décennies d'apparition sur le marché de l'habitat pourquoi la domotique s'installe aujourd'hui en revêtant le costume de la maison connectée ? « La domotique était sur un marché élitiste, lourd, filaire et réservé à un public de connaisseurs, explique Christophe Malsot chez Crestron, spécialiste de l'automatisme haut-de-gamme, qui justement vient de mettre sur le marché un système plus accessible. Les smartphones et les tablettes ont été une véritable révolution en apportant la capacité à se connecter facilement. Ils ont suscité un réel regain d'intérêt auprès du grand public en rendant la maison connectée plus concrète ». Donc internet, puis la connectivité, puis son corollaire de mobilité y ont été pour beaucoup. Résultat : « nos

clients recherchent désormais cette facilité d'utilisation liée aux applications mobiles », confie Xavier Franck. Du coup, Olivier Béllanger qui partage ce constat confie : « il est plus simple aujourd'hui de communiquer sur la maison connectée que sur la domotique ». Plus modulaire avec un système cohérent et une centralisation par une seule application via une interface simple « elle apporte de la valeur ajoutée à de petits objets connectés individuellement », continue le dirigeant de Delta Dore. « Et nous croyons en ce marché de *l'interface humaine machine*, avec une application qui gère tout ». Par conséquent tous travaillent aujourd'hui, « à faire progresser ces solutions avec pour objectif de rendre l'habitat connecté simple et accessible aussi





d'un point de vue du *pricing* », ajoute Christophe Coutand, directeur national des ventes habitat chez Hörmann. La preuve avec l'offre Tydom développée par Delta Dore et déclinée en trois gammes. Le premier niveau, Tydom 1.0 offre une box et une appli pour gérer chauffage, alarme, éclairages et ouvrants. La version 2.0 s'enrichit de réception de SMS d'alerte et de vidéos d'incidents, ainsi que de la vidéovision de la maison en direct et à distance sur le smartphone. La version 3.0 décline une seule appli pour gérer toute la domotique et le multimédia de la maison avec un pilotage des équipements multimarques. Car il faut donner les possibilités au client final d'entrer dans ce marché de la maison connecté aux perspectives considérables, « dans le post-équipement en confort. Il suffit de voir l'évolution technologique et numérique de la voiture. Les consommateurs veulent retrouver la même chose dans leur maison. Ils veulent des systèmes faciles à utiliser, avec des interfaces simples, et différents protocoles », reprend Xavier Franck. Pourtant sur ce dernier point, les difficultés se cristallisent.

LAKAL ✦

✦ SILENCIEUX

✦ RÉSISTANT

✦ SÛR



Toute l'équipe **LAKAL**
est heureuse de vous accueillir
sur le stand **P66 - Hall 1**

EQUIPBAIE PARIS
Produits, savoir-faire et tendances.
15/18 NOV 2016 | PARIS PORTE DE VERSAILLES, PAVILLON 1



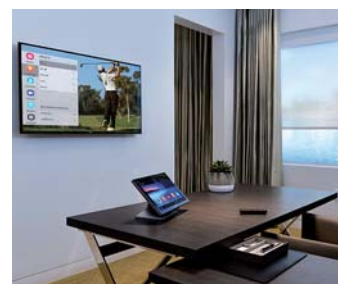
www.lakal.fr

Protocole universel : une utopie ?

Un des enjeux désormais est de faciliter la compatibilité avec les différents appareils. « C'est un problème majeur, appuie Christophe Coutand. Il n'existe pas encore de symbiose entre les différents acteurs ». Et dans un contexte où le protocole universel semble impossible à trouver, tous se penchent sur l'interopérabilité des objets, « qui reste un point sensible », concède Olivier Bellanger. Ce fameux protocole, c'est le mode de communication utilisé entre les périphériques et la centrale domotique ou la box. Or, qu'il s'agisse de Z-Wave, Zigbee, RTS, ARW, EnOcean ou encore Edisio, ces langages différents ne savent pas ou peu communiquer entre eux. Et c'est bien le principal frein « à la maison totalement connectée », accorde Thomas André. Raison pour laquelle chez Somfy, on a opté pour la mise en place d'un protocole ouvert à de nombreux fabricants, devenu célèbre depuis sous le nom de io-homecontrol. « En parlant tous le même langage, le pilotage des équipements est facilité via la box Tahoma ». Cette dernière assure donc le pilotage et la programmation des équipements depuis un smartphone, comme les volets roulants, l'éclairage, les alarmes ou encore les thermostats. Grâce au protocole ouvert io-homecontrol, elle se distingue par un écosystème très large de partenaires compatibles, dans les domaines de la thermique (Atlantic, Hitachi, De Dietrich, Danfoss, CIAT, Honeywell), de la fenêtre (Velux, Hoppe), de l'éclairage (Philips Hue), de la ventilation (Dimplex), de la sécurité (Verisure), ou encore de la porte d'entrée (GU, KFV). Mais Tahoma est aussi compatible avec



d'autres protocoles ouverts que sont EnOcean ou Z-Wave, « lui assurant ainsi des fonctionnalités plus larges au niveau du hard ware », explique Thomas André. Chez Fifthplay France, on plaide aussi pour l'ouverture. « Notre plateforme est évolutive, la compatibilité avec de nombreux appareils n'est pas figée », explique son patron, Thomas Bondoux. Partenaire de Becker, « nous pouvons également piloter tous les moteurs classiques filaires de toutes les marques. Nous travaillons à rendre la plupart des stores, volets roulants, éclairages compatibles avec de nouveaux capteurs que nous développons pour enrichir les possibilités de scénarios », continue le patron de Fifthplay. Sa solution, la Base Résidentiel, a justement été conçue comme telle. Modulaire, elle peut être fabriquée selon



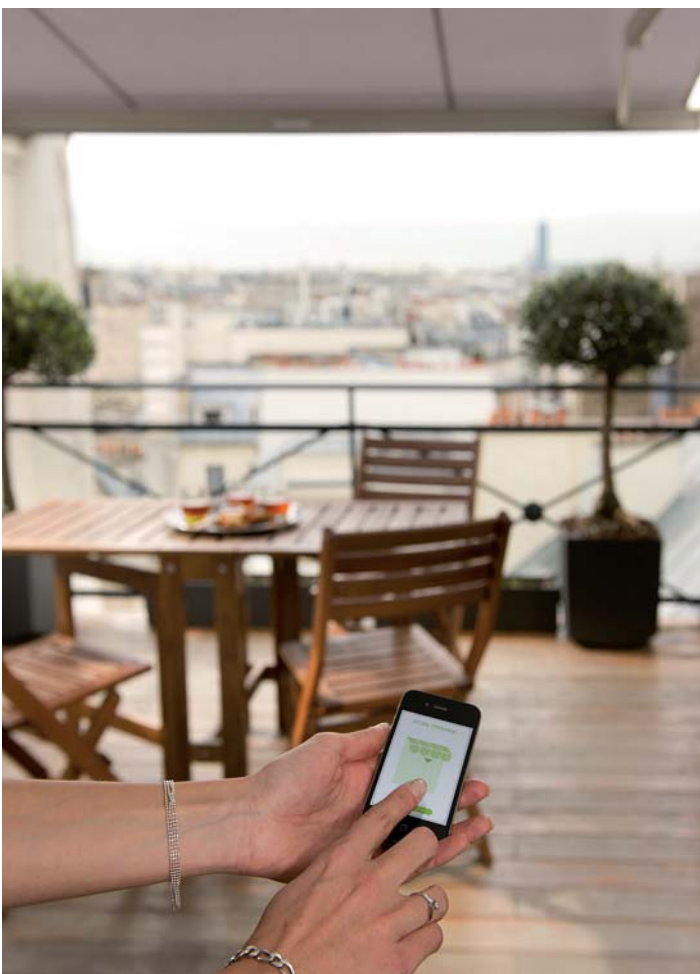
Grâce au système Crestron Pyng sous forme de box radio, il est désormais possible d'accéder simplement à tout l'univers domotique de cet industriel.

Modulaire, la Base Résidentiel de Fifthplay France peut être conçue selon les besoins grâce à la technologie dite de carte



les besoins grâce à la technologie dite de carte, offrant la possibilité de tout simplement en ajouter une pour additionner de nouvelles fonctionnalités. Grâce à la connexion internet il est possible de suivre les consommations en énergie, et de contrôler les équipements partout depuis son ordinateur, sa tablette ou son smartphone. C'est la box qui va connecter ensemble les différents éléments. Les périphériques deviennent communicants entre eux, et s'adaptent au rythme de vie. Mais, le protocole universel reste un Graal difficile à atteindre : « il y aura toujours des difficultés car les différents usages de la maison nécessitent des fonctions particulières », explique Olivier Bellanger. Et c'est là où la domotique trouve son intérêt. Car comme le défend Christophe Malsot, « si la maison connectée correspond au pilotage d'objets connectés à partir d'applications spécifiques, elles ne sont pas liées forcément entre elles de manière centralisée. A contrario, la maison domotique devient vraiment d'actualité en termes de services puisqu'elle donne la capacité à des produits hétérogènes

de communiquer entre eux ». Pour ce dernier la réponse tient dans un mix entre filaire, et sans fil « qui de fait simplifie les mises en œuvre et assurent une gestion plus centralisée et plus performante ». Chez Crestron, on a résolu la question en permettant à tous les équipements de la maison – multimédia y compris – de communiquer entre eux grâce au système de contrôle Crestron Pyng. Ce dernier offre une gestion centralisée de l'habitat en y additionnant toutes les technologies développées par l'industriel. Cette box offre une installation simple et intuitive, rendant la maison encore plus intelligente, et donne la possibilité d'effectuer ses réglages propres via une application dédiée. Elle permet à l'occupant de gérer la température, les volets, les systèmes de sécurité, l'éclairage ou encore les équipements multimédia, ces consignes étant transmises à un automate central via internet. Néanmoins, pour Thomas André, chez Somfy, « les vecteurs de croissance se trouvent dans deux technologies : la box domotique radio, et les objets connectés vraiment inscrits dans la notion de plug



Tahoma de Somfy : une solution simple pour piloter et programmer les équipements de la maison depuis un smartphone.

ECMA Concept

Machines spéciales, Robotique & Automatisation

Experte en machines de Menuiserie



Prédécoupe et coupe de joints



Pose de quincailleries



Pose et coupe de joints

Etude

Conception

Réalisation

Mise en œuvre





www.ecma-concept.fr

02.40.83.13.94 - info@ecma-concept.fr

304 Rue Morane Saulnier - ZAC de la Savinière - 44150 ANCENIS

& play - pas besoin de connexion internet sur le chantier pour installer la box et appairer les équipements - tant d'un point de vue de l'installation que de l'usage ». La box domotique filaire garde pour l'instant la main, car le parc existant est prépondérant. Mais c'est du côté de la box domotique radio que les solutions se multiplient en premier lieu. Et de fait le sans fil séduit les industriels, « puisqu'il permet de simplifier les installations et

offre toujours plus de mobilité d'un point de vue de l'usage », explique Olivier Bellanger. « Maintenant, il est important de travailler les autonomies autour d'une connectivité ». Chez cet industriel on travaille à une stratégie sur 10 ans « et demain encore plus. Il ne faut pas que la maison connectée soit perçue comme quelque chose de gadget ». D'autant qu'au-delà du confort qu'elle assure, la maison connectée est de plus en plus synonyme de sécurité.

CONFLUENS : UN CONSORTIUM EN FAVEUR DE L'INTEROPÉRABILITÉ

Officiellement annoncé en 2013, le projet Confluens regroupe six leaders de la domotique : CDVI, Delta Dore, Hager, Legrand, Schneider Electric et Somfy. Cette start-up affiche un but : favoriser l'interopérabilité entre systèmes qui n'emploient pas forcément les mêmes protocoles. Comment ? Via une couche logicielle ouverte permettant aux différents équipements dans la maison de dialoguer entre eux quels que soient les protocoles filaires et sans fil utilisés pour communiquer - KNX, EnOcean, ZBee, ZWave, io-homecontrol, Thread, etc. - tout en assurant la convergence avec le monde IP et celui des objets connectés. ■■



« Face à l'enjeu de la sécurité qui devient prioritaire notamment en période de crise, la domotique n'apparaît plus comme une notion superflue. Mais aujourd'hui, les exigences de l'utilisateur final sont très élevées. Il s'informe, compare les offres, et accroît son niveau de connaissance. Il est donc important de savoir valoriser son savoir-faire et son entreprise. »

Xavier Franck,
Directeur commercial de Daitem



« Au-delà du pilotage de tous les volets roulants filaires du marché, et radio de la marque Becker, notre plate-forme sera bientôt compatible avec un panel de capteurs qui va enrichir l'utilisation des ouvrants. Prédéfinir des scénarios devient possible : détection d'ouverture/fermeture de portes de garage ou de fenêtres avec envoi d'alerte sur smartphone ; ouverture/fermeture des volets roulants selon la température... »

Thomas Bondoux,
Directeur général de Fifthplay France



Cette version box dédiée à la sécurité de Somfy Tahoma Serenity assure une protection active de la maison.

Sécurité renforcée

Parmi les usages connectés, 66 % des Français placent en première position, « assurer la sécurité de la maison et des biens », selon une enquête réalisée en 2015 par le site Maison à Part. Les industriels développent donc les solutions idoines. « Notre utilisateur est âgé en moyenne de 40 ans,

il est plutôt propriétaire d'une grande maison, et affiche un taux de satisfaction à l'usage de nos équipements de 90 %, informe Thomas André. Mais la question que nous nous posons aujourd'hui est de pouvoir proposer des solutions à des personnes qui ne sont pas encore connectées ». D'où



Picard Serrures a développé Diamant Connectée : une porte blindée anti-effraction et anti-agression communicante.

le développement de box « allégées » à usages dédiés, comme la solution Tahoma Serenity de Somfy. Elle se compose d'une box pour appairer les équipements, d'une base sécurité pour connecter une lumière ou un appareil avec sirène intérieure 85 dB et batterie intégrée, de détecteurs d'ouverture et de mouvements à l'intérieur et d'une télécommande avec fonction SOS, elle assure une protection active que l'utilisateur peut contrôler où qu'il soit, et d'une alerte smartphone

en cas d'intrusion. Elle se complète si nécessaire de caméras Visidom proposées par l'industriel. Chez Daitem qui confie « continuer à étudier des partenariats pour trouver les meilleures solutions à interfacer avec nos systèmes », Xavier Franck souligne aussi une nouvelle opportunité : celle de la serrure connectée. Un produit en plein essor en passe de devenir une clé d'entrée dans cette maison connectée. La preuve : Picard Serrures vient de développer Diamant Connectée, une porte blindée anti-agression équipée d'une vidéosurveillance intelligente. Certifiée A2P BP1, elle peut s'équiper d'une serrure électronique motorisée à piloter à distance. Un détecteur de chocs intégré repère les tentatives d'intrusion et enregistre l'événement grâce à une caméra extérieure. Elle est aussi équipée de la technologie BlueSecur. Une prise électronique et une connexion internet suffisent. Outre l'alerte à l'utilisateur, cette porte connectée se relie si nécessaire à un centre de télésurveillance certifié. Vachette de son côté a aussi élargi sa gamme de solutions maison connectée. Après sa serrure dédiée lancée l'an passé et baptisée ENTR, il va commercialiser en 2017, les solutions Yale Smart Living du Groupe Assa Abloy. Soit un judas numérique avec caméra HD, écran couleur, détecteur de mouvements, ainsi qu'une alarme connectée. Le tout relié à une appli qui gère la serrure connectée ENTR, et le système d'alarme via un smartphone. L'accès à la sécurité 2.0 se simplifie également. À l'instar de Daitem et de son application mobile gratuite e-Daitem. Destinée aux clients équipés d'un système d'alarme de nouvelle génération e-Nova ou e-Sens du fabricant, elle assure de nombreux usages. Comme activer et désactiver l'alarme ou tout autre composant du système, consulter



ALULUX®

UNE VOLONTÉ DE DÉVELOPPEMENT DANS LE RESPECT DE SES VALEURS

Sur le marché français de la fermeture, Alulux est un des principaux intervenants dans la fourniture d'éléments profilés et extrudés entrant dans la conception de volets roulants et portes de garage en aluminium. Il propose aussi une gamme de Brise-soleil et d'écrans textiles en produits finis.

Service commercial Alulux :
T +49 5246 965-133 · F +49 5246 965-5133

mail : commandes@alulux.com
Site internet : www.alulux.fr

l'historique des événements, agir sur la centrale pour ajuster ses fonctionnalités selon les besoins du moment, et piloter l'ensemble des automatismes - portail, porte de garage, volets - ainsi que l'éclairage. Mais aussi être alerté en temps réel par SMS, email ou message vocal de tout événement survenu au domicile ou encore de consulter et transmettre des images vidéos prises par les caméras et détecteurs de mouvements à image pour assurer la levée du doute. Delta Dore parie aussi sur la sécurité connectée avec une nouvelle offre de caméras, compatibles avec l'écosystème box domotique Tydom du fabricant, et baptisée Tycam. La caméra intérieure avec un angle de vue de 110°, assure une visualisation optimale de la pièce où elle est installée de jour comme de nuit. Idem pour celle extérieure équipée de la vision nocturne et d'un angle de vue de 106°. Reliée à l'appli Tydom, il est ainsi possible de surveiller et visualiser depuis un smartphone ou une tablette, jusqu'à 10 sites différents équipés chacun de quatre caméras.

Avec e-Daitem, destinée à ses clients équipés d'un système d'alarme e-Nova ou e-Sens, Daitem a développé une appli mobile gratuite pour qu'ils restent connectés en permanence avec leur habitat.



La serrure connectée ENTR de Vachette s'agrège des solutions Yale Smart Living : à savoir un judas numérique, une alarme connectée, et une appli pour tout piloter.



En complément de l'écosystème Tydom, Delta Dore a développé Tycam, une nouvelle offre de caméras connectées intérieure et extérieure.



« Les professionnels peuvent déjà se connecter sur une interface. Via un site internet et un espace dédié, ils peuvent interagir sur une installation. Mais le but aujourd'hui est d'aller plus loin, en leur proposant des services de maintenance à distance et préventive. À terme, les professionnels vont pouvoir intervenir en amont des pannes. »

Thomas André,

Responsable marketing sur le pôle Solutions connectées et sécurité chez Somfy

MA MAISON CONNECTÉE BY DELTA DORE

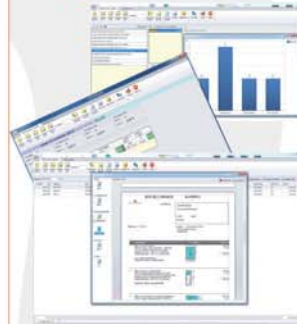
Mettre la maison connectée à portée de tous, c'est un des paris de Delta Dore. Outre les show-rooms ouverts par ses partenaires dans toute la France, pour offrir l'opportunité aux visiteurs de se projeter dans l'univers de la maison connectée, l'industriel a installé son propre concept home à Rennes (35) l'an passé. En plein centre-ville, hébergée dans un espace de 60 m², ma maison Connectée by Delta Dore a été conçue comme étant accessible à tous, et interactif afin que les particuliers puissent vivre l'expérience domotique : gestion des portails, volets, portes d'entrée, alarmes, chauffage, éclairages, TV & Hifi..., mais aussi création des scénarios pour faciliter le quotidien. ■■



RAMASOFT

POUR UNE MAÎTRISE TOTALE DE VOTRE MÉTIER

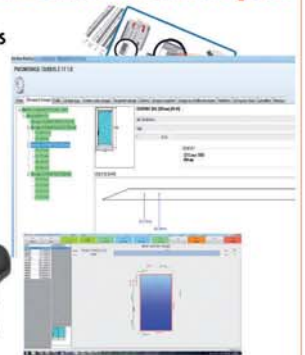
EasyFlux LITE. Gestion avancée



- ✓ Une gestion commerciale en lien direct avec EasyWin.
- ✓ Imprimez vos devis, confirmations, bons de livraison et factures.
- ✓ Tableau de bord automatique, statistiques personnalisables.
- ✓ Envoyez vos documents au format PDF par mail à vos clients.

Pilotage machine numérique.

- ✓ Pilotages sur-mesure de toutes vos machines numériques.
- ✓ CheckPoint Ferrage, Permet l'affichage de la quincaillerie par ouvrant scanné.
- ✓ Pilotage butée numérique.



Visibilité web pour vos clients



- ✓ Le web pour lien entre vous et vos clients.
- ✓ Vos clients privilégiés ont accès à l'état d'avancement des commandes, tout cela en parfaite sécurité.
- ✓ Simple, efficace et en temps réel.



Depuis 20 ans, la solution logicielle adaptée
aux fabricants de la menuiserie.

Ramasoft France

13 Avenue des Canadiens
76 800 St-Etienne-du-Rouvray

02 35 68 18 39

info@ramasoft.fr

WWW.RAMASOFT.FR



Le maintien à domicile et l'accessibilité facilités

Christophe Coutand ajoute d'autres paramètres à prendre en considération dans cette maison connectée : « concevoir la maison de demain va arriver assez vite. Or, auparavant, les passages de porte ne faisaient pas 90 cm afin de prévoir l'accessibilité en fauteuil roulant. Avec les nouvelles normes et réglementations, en plus de l'évolution de la connectivité, de nouveaux référentiels s'installent. L'habitat de demain doit être confortable, en apportant une vraie utilité et sans poudre aux yeux ». Car la maison connectée apporte aussi une réponse à un enjeu sociétal de taille : celui de l'accessibilité et du maintien à domicile des personnes âgées et à mobilité réduite, quand plus de 10 % de la population vit chaque jour une situation de handicap, et que d'ici 2030, près d'un tiers des Français aura plus de 60 ans. « À travers différents acteurs de la maison, il est déjà possible de détecter l'activité d'une personne grâce à des capteurs de mouvement, de chutes... C'est beaucoup moins intrusif d'ailleurs pour une personne que

de porter un médaillon sur soi. La maison connectée devrait l'aider demain à pouvoir continuer à vivre chez elle », poursuit Christophe Coutand. « Le maintien à domicile va être clairement amélioré avec ce type de technologie », abonde Christophe Malsot. « Il est plus simple avec un iPad de déclencher quelques opérations. D'ailleurs, cette question du maintien à domicile est en passe de devenir une motivation pour accéder à la maison connectée en permettant de nouvelles applications, en rénovation par exemple ». D'où le développement de fonctionnalités à partir des box. Comme celle proposée par Myxyty. Box In Two repose sur une connexion internet sécurisée et des capteurs sans fil installés dans les endroits clés du domicile. Elle permet d'activer et désactiver à distance depuis un smartphone, un ordinateur ou une tablette tactile, les différents équipements : volets, radiateurs, portails, luminaires, appareils bruns, systèmes de d'alarmes et de vidéosurveillance... Elle constitue également une alternative à l'assistance à



Avec notamment cette solution de motorisation dédiée aux portes de communication intérieures reliée à son appli BiSecur, Hörmann investit le créneau de l'accessibilité connectée.



Box In Two de Myxyty assure sécurisation du domicile, confort, maîtrise de la consommation énergétique et assistance à domicile des personnes âgées ou handicapées.

domicile d'une personne âgée ou handicapée. Une alerte SMS est envoyée aux proches dès lors que le bouton d'urgence est enclenché ou que la box ne détecte pas la présence de la personne assistée à domicile. Bien sûr tous les intervenants du marché lorgne sur cet autre marché de la maison connectée. Hörmann pour sa part a même décidé d'en faire un axe différenciant. À l'image de son offre Portamatic. Dédiée aux portes de communication intérieures, cette solution de motorisation facilite le déplacement des personnes à mobilité réduite dans l'habitat, par simple bouton-poussoir mural, émetteur radiobouton sans contact ou encore via l'appli BiSecur de l'industriel. Pour la sécurité de ce public, l'industriel a prévu un éclairage Led intégré, ainsi qu'un signal sonore qui retentit avant et /ou pendant chaque mouvement de porte. Mais également, une fonction d'inversion pour éviter que l'utilisateur se retrouve involontairement coincé dans la porte.

« Aujourd'hui, la maison connectée dépasse largement la notion de domotique initialement mal adoptée, pour répondre plus concrètement aux rêves du consommateur. Elle apporte ainsi de vraies solutions en terme de confort, de sécurité et d'accessibilité, et qui ne s'arrêtent pas qu'à la fermeture de la maison. Cependant, elle demeure freinée par une problématique de communication entre les équipements à cause de la trop grande diversité de protocoles. »

Christophe Coutand,
Directeur national des ventes habitat chez Hörmann

GP portail

l'innovation sur mesure

LES ATOUTS

- ✓ Innovation sur mesure
- ✓ Personnalisable à volonté
- ✓ Fabrication française
- ✓ Sécurité maxi



DÉCOUVREZ
notre **GUIDE** et **TARIF**

www.gp-portail.com
Tél. 03 86 67 27 57

Continuer à démocratiser la maison connectée

Pour autant, si les acteurs se multiplient comme les solutions, « le marché de la maison connectée demeure sur la crête et n'a pas encore pénétré le *mass market* », reconnaît Christophe Malsot. Or, l'enjeu aujourd'hui est d'élargir le marché, « en première monte dans les domiciles et sur le secteur de la rénovation ». Face à cet enjeu Hager vient tout juste de lancer une nouvelle offre domotique adaptée aux projets de rénovation. Coviva a été développée afin que les installateurs puissent proposer des solutions simples et rapides à leurs clients. Elle embarque de multiples possibilités tels que le pilotage du système d'alarme à distance mais aussi la réception de notifications en temps réel en cas d'alerte ; le contrôle du chauffage avec la programmation des périodes de chauffe et l'ajustement des consignes à distance ; le pilotage des éclairages et des ouvrants, avec notamment des possibilités de centralisation et de retour d'état ; ou encore l'accès aux données d'objets connectés au sein d'une seule application. Centre névralgique pour coordonner ces différentes fonctions, le contrôleur connecté constitue le lien entre les différents équipements de l'écosystème. Grâce à l'appli coviva, l'utilisateur pilote sa maison, et crée ses scénarios appelés covigrams qui rassemblent plusieurs fonctions sur une seule commande. Elle est aussi l'outil avec lequel l'installateur va paramétrer l'installation en quelques étapes. La connexion intuitive avec les différents composants s'effectue dans l'application. Il suffit ensuite au professionnel de

transférer l'installation à son client. Encore une fois, on mise sur la simplification. « Car si la demande est là, ayant bien identifié la maison connectée et ses possibilités, nous devons faire comprendre aux installateurs qu'il ne faut pas rater ce cap », livre Thomas André. Car face aux perspectives juteuses de la maison connectée, et à la multiplication d'acteurs arrivants de tous azimuts, « si ce n'est pas nous qui la vendons, d'autres le feront à notre place ». Or, programmation, réponse aux besoins des clients, interface, design... « toutes ces notions restent complexes pour les entreprises, nous avons un important travail de pédagogie à mener », admet Christophe Malsot. « Notre gros enjeu est de former ces entreprises qui sont un peu démunies, mais elles doivent aussi enclencher cette mutation des métiers ». Chez Hörmann, on s'appuie sur ses Espace Conseil pour former ses partenaires : « le métier est en train d'évoluer. Même un menuisier spécialisé dans la porte intérieure va être amené à toucher à la connectivité. Nous avons un réel travail de formation à faire auprès d'eux, en intégrant un autre paramètre : celui de l'important différentiel qui existe entre la vitesse de développement de ces équipements par les fabricants, et le temps d'intégration de ces solutions par les professionnels à leur savoir faire. La seule manière de répondre à cette accélération est de mettre en place des centres de formation agréés », poursuit Christophe Coutand. Chez Delta Dore, où pas moins de 1 000 installateurs sont formés chaque année depuis 10 ans, on alerte



Connexoon, pensée par Somfy pour les menuisiers, développe trois applis pour trois environnements de vie de la maison : les volets et stores de fenêtres, de terrasse, et aussi les accès.



Les applications Connexoon Fenêtres et Connexoon Accès de Somfy sont à retrouver désormais dans l'offre portails, portes de garage, et volets d'Atlantem et Vendôme.

aussi : « la filière doit s'ouvrir à ces nouvelles technologies. Aujourd'hui, une grande partie des installations s'effectuent encore grâce aux professionnels. Avec l'arrivée des objets connectés, ils comprennent mieux ces technologies et peuvent aider à la prescription. Le consommateur final réclame de plus en plus d'objets connectés. Il faut l'accompagner ». Comme le menuisier. Du coup, chez Somfy on a opté pour des solutions dédiées au métier, comme avec Connexoon. « Cette application propose certes moins de choses que Tahoma, mais elle répond aux besoins du menuisier qui réalise 80 % de son chiffre d'affaire avec de la fenêtre », informe Thomas André. Fondée encore une fois sur le plug & play, cette offre de Somfy joue toujours la carte de la simplicité. Connexoon décline trois applis pour smartphone qui commandent à distance ou chez soi trois environnements de vie essentiels de la maison : les volets et stores de fenêtres, la terrasse et les accès. À retrouver d'ailleurs désormais chez Atlantem et Vendôme. Les deux fabricants multi-spécialistes en menuiseries, fermetures et portails, ont fait évoluer cette année leurs solutions en dotant leurs volets roulants du

1 - L'offre Connexoon de Somfy : une solution complète.

dernier moteur S&S0 RS 100 de Somfy. Complétant ainsi la gamme io-homecontrol, cette technologie est aussi disponible en standard sur les portes de garage sectionnelles, latérales et enroulables, ainsi que les portails battants et coulissants Vendôme. Car une autre tendance émerge depuis cette année. « Les industriels de la menuiserie veulent aussi développer leurs propres solutions et leurs propres applications avec une très forte volonté de faire évoluer leurs installateurs partenaires, et même si historiquement, il ne s'agit pas de leur cœur de métier », dévoile Olivier Bellanger.



OUVRIR ET FERMER LES VOILETS BATTANTS EXISTANTS AVEC UNE TÉLÉCOMMANDE

La société Avidsen, spécialiste de systèmes électroniques pour la maison connectée, a développé une motorisation pour équiper les volets battants existants un ou deux battants, alu, bois, PVC, à lames verticales, ou à cadres. Ce bras articulé, relié à une télécommande, devient partie prenante de la maison connectée une fois associé à la box Thombox de Thomson. À heure fixe, ou selon les scénarios pré-paramétrés depuis un smartphone, les volets s'ouvrent ou se ferment. ■■



INSOLITE

Somfy a signé un partenariat avec la société Blue Frog pour offrir une nouvelle expérience de pilotage des objets connectés avec Buddy, un robot compagnon jovial. Il personnifie l'écoute et engage chacun à lui parler, de manière naturelle, pour lui ordonner une action sur les équipements du logement. Il discute et transmet immédiatement les commandes vocales à la solution Tahoma de Somfy. Cette dernière agit en temps réel sur les équipements connectés (stores, volets, éclairage...) de la maison et répond ainsi à la demande de confort des occupants. ■■





« Aujourd'hui, la maison connectée à 100 % est possible et permet de nombreux usages. La demande est présente. Et même s'il s'agit encore d'un mouvement en démarrage, c'est une vraie tendance. Nous devons donc répondre à plusieurs enjeux qui sont la formation de nos installateurs, la simplicité d'usage, et l'apport de produits fiables avec une seule interface afin que le consommateur puisse la piloter la plus facilement possible. »

Olivier Bellanger,
Directeur du pôle Maison Connectée de Delta Dore



« Que ce soit la maison connectée ou domotique, il faut vraiment faire connaître cette technologie au plus grand nombre. Or, les architectes restent réticents à la proposer quand les entreprises ont du mal à être force de proposition. En outre, les sociétés qui communiquent le plus sont les opérateurs de téléphonie avec des box aux usages restreints qui, au final, pénalisent le développement de la domotique plus complète et qui assure une réelle gestion centralisée de l'habitat. »

Christophe Malsot,
Directeur des régions Sud-Ouest de l'Europe et Afrique du Nord de Crestron

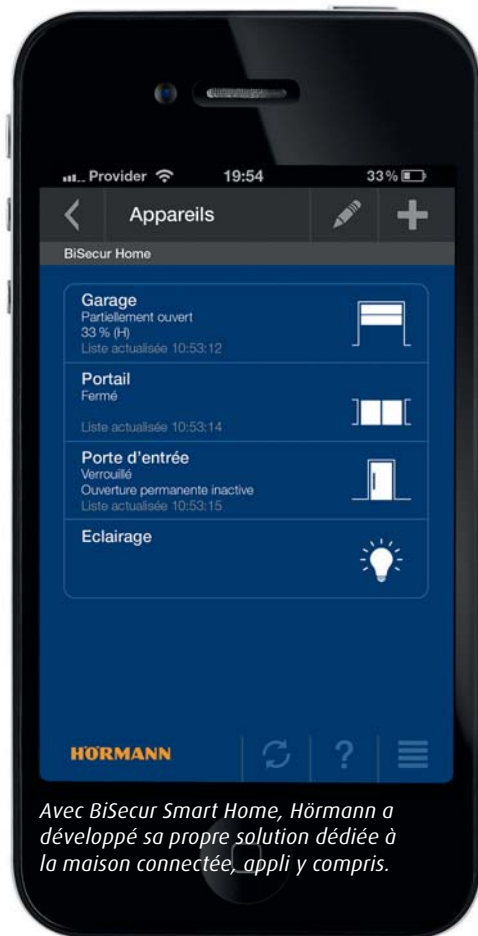
Des solutions en propre

C'est notamment le cas chez Hörmann. Avec BiSecur Smart Home, l'industriel allemand de la porte de garage se positionne comme développeur de solutions pour la maison connectée. Par internet ou réseau domestique, la passerelle BiSecur transmet les ordres aux récepteurs radio BiSecur, ou aux motorisations. Le tout s'accompagne d'une application dédiée pour commander et contrôler de n'importe où, portes d'entrée, de garages, et portails. Combinant sécurité et confort d'utilisation, cette application affiche par exemple la position de la porte de garage ou du portail, quelle que soit la localisation de l'utilisateur. Également compatible avec les portes d'entrée de

l'industriel, qui peuvent se verrouiller automatiquement une fois fermées si elles sont équipées de la serrure S5/S7 Funk, l'appli BiSecur indique l'état de la porte. Enfin, une fonction scénario s'applique à des situations répétitives au quotidien pour exécuter ces actions automatiquement, d'une simple pression sur une touche, et sans avoir à les sélectionner une par une. Chez K-Line, avec pour credo « la fenêtre connectée accessible à tous », la première application mobile baptisée K-Line Smart Home a été lancée cette année. Objectif affiché : celui de la simplicité pour connaître l'état des ouvertures de la maison, et les piloter à distance. Il suffit à l'utilisateur final



Avec Mini Note +, Urmet propose une solution kit facile et intégrée qui réunit les fonctions de sécurité, de confort et de domotique dans un produit simple et intuitif.



Avec BiSecur Smart Home, Hörmann a développé sa propre solution dédiée à la maison connectée, appli y compris.

de prendre en photo les pièces de la maison et de glisser les icônes sur les fenêtres, volets roulants ou portes d'entrée capturées pour les piloter du bout des doigts. Cette fenêtre connectée a été développée avec Delta Dore afin d'assurer une compatibilité aux produits des métiers de l'énergie, du chauffage ainsi que l'intégration de futurs objets connectés. Avec pour objectif d'adjoindre ces fonctions connectées en pré-équipement à toute la gamme K-Line, associées à une box sans frais d'abonnement. Chez Simu on a aussi conçu sa *home expérience* pour piloter les équipements Simu-Hz dédiés à la fermeture et à la protection solaire de la maison : LiveIn. Fondée sur une communication radio via une prise connectée Wifi/Simu-Hz qui échange avec la box internet, et une appli gratuite, il est possible depuis un smartphone ou une tablette de piloter jusqu'à 25 équipements ou groupes d'équipements, de créer et lancer des scénarios personnalisés mais également de programmer des horaires. Pour piloter les stores, volets, protections solaires, mais aussi les accès de la maison, et la consommation en énergie, Monsieur Store a développé sa propre solution globale de domotique – la box Monsieur Store – en partenariat avec Somfy. Chez LiftMaster, la technologie myQ qui permet d'ouvrir et

Wedoor®
Créateur de portes de garage



*La référence
en
porte de garage
basculante autoportée*



www.wedoor.fr 

SAS Nouvelles Fermetures Alsaciennes

03 90 57 99 32 - contact@wedoor.fr





1 - L'appli Smart Home de K-Line entend contribuer à la démocratisation de la fenêtre connectée grâce à un pilotage simplifié.

2 - 3 - Avec LiveIn, Simu a développé sa propre solution connectée pour piloter les fermetures et protections solaires de la maison.

4 - La solution myQ de gestion à distance de la porte de garage développée par LiftMaster vient d'intégrer Nest de Google pour piloter caméras et thermostats en plus.



fermer sa porte de garage à distance via smartphone, tablette ou ordinateur, vient d'intégrer Nest de Google dans son application de contrôle à distance. Ainsi, l'utilisateur peut désormais piloter les caméras et thermostats Nest de la maison. Le spécialiste des automatismes de portes de garage, et des opérateurs de portails et des motorisations a d'ores et déjà annoncé un partenariat avec Home Kit début 2017, la solution domotique d'Apple. Même démarche chez Urmet qui pousse la démocratisation de la maison connectée avec sa solution kit villa domotique facile et intégrée : Mini Note +. Elle réunit les fonctions de sécurité, de confort et domotique. Compatible avec les produits de la marque Yokis, elle garantit une installation domotique radio évolutive (la télécommande intégrée à huit touches lance les commandes, et quatre boutons définissent les scénarios), flexible et économique. Le kit comprend une plaque de rue, un moniteur principal qui peut communiquer avec



le ou les moniteurs supplémentaires, cinq badges et deux puces discrètes, ainsi qu'une alimentation. Le pilotage domotique via smartphone assure en plus la gestion des éclairages intérieurs et extérieurs ainsi que celle des volets roulants et du portail.

Le cloud pour greffer de nouveaux usages

Si la notion de plug & play se développe au détriment d'installations filaires plus complexes, une autre technologie s'installe : celle du cloud. Là, les serveurs, qui appartiennent à la société qui délivre le service, sont externes. Ce sont eux qui assurent le transit de données, la box ne devenant plus qu'une simple passerelle entre les périphériques et le serveur. Intégrée par exemple chez Delta Dore pour sécuriser les données personnelles de la maison via le *Home cloud*, les utilisateurs en sont ainsi les seuls propriétaires, et ont la garantie qu'aucune donnée ne soit accessible par un tiers sans leur accord. Pour un pilotage à distance ou en local entièrement sécurisé puisque même en cas de panne du réseau internet, la maison reste pilotable grâce à la technologie radio qui assure la transmission numérique sécurisée entre les appareils. Et cette technologie du cloud ouvre d'autres perspectives à la maison connectée. « Elle va être aussi un outil pour proposer des services associés de type maintenance », informe Thomas Bondoux. Même constat chez Delta Dore. « Du côté du professionnel du bâtiment de nouveaux usages vont apparaître : celui de la maintenance à distance de plus en plus demandée ». Et chez Somfy, on table déjà sur l'ajout de nouveaux parcs à ses solutions existantes via le réseau. « Le cloud communique

avec notre solution de box domotique certifiée SYSS dont les données sont protégées, sécurisées et verrouillées », souligne Thomas André. Et pour cause. C'est la faiblesse du cloud puisque les données transitent via internet. Mais le responsable de Somfy explique aussi, que ce fameux Cloud, « nous permet d'apporter une e-compatibilité, synonyme de nouveaux usages via le réseau. C'est complètement transparent pour l'utilisateur qui va piloter ses équipements exactement de la même façon ». Et dans tous les cas irréversible puisque la progression technologique est en marche. « Qui imaginerait aujourd'hui ouvrir les portes de sa voiture une par une ?, demande un tantinet amusé Christophe Malsot. Demain, les consommateurs auront le même réflexe avec leur maison qu'ils piloteront depuis leur smartphone, d'autant que ces installations sont vecteur de valorisation d'un bien ». La maison connectée va donc inexorablement continuer à se démocratiser : « l'évolution technologique est plus facile à mettre en œuvre, les coûts de production vont diminuer, informe Xavier Franck. Mais il y a tout de même un risque : que la progression en volume s'accompagne d'une baisse de valeur ». Il va donc falloir occuper et maîtriser ce créneau sans tarder. ■■

TOUT SUR LA DOMOTIQUE, LA SMART HOME ET LA MAISON CONNECTÉE

Préfacé par Serge Darrieumerlou, directeur général de Somfy, Le guide de la maison et des objets connectés de Cédric Loqueneux aux éditions Eyrolles est disponible en librairie depuis janvier dernier. L'objectif de cet ouvrage illustré et pratique est de faire le point sur ce que propose aujourd'hui le marché en terme de domotique et d'objets connectés. Il a pour vocation d'accompagner dans le choix d'une solution, permettant de combiner économie d'énergies, confort et sécurité. *Le guide de la maison et des objets connectés* de Cédric Loqueneux, éditions Eyrolles, 284 pages, 32 €. ■■



UNE APPLI POUR GAGNER EN EFFICACITÉ SUR LES CHANTIERS

Afin de répondre à un besoin de mobilité et de réactivité, K-Line a également lancé cette année une offre digitale. Les professionnels bénéficient d'une application mobile qui leur permet par une simple scan du QR code de l'étiquette de garantie K-Line, de consulter tous les documents relatifs à la menuiserie, aux vitrages, ou aux profilés aluminium (descriptif technique, performances calculées aux dimensions réelles, nomenclature avec photo des pièces détachées, numéro de série du volet roulant, cote des vitrages...). Grâce à cette appli, les professionnels gagnent en réactivité pour commander des pièces détachées avec une garantie de livraison sous 72 heures. Ils peuvent aussi suivre en temps réel, l'état d'avancement des SAV, depuis l'espace pro du site internet www.k-line.fr. Un outil dédié au pilotage des chantiers, en temps réel, depuis son Smartphone. ■■